

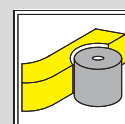
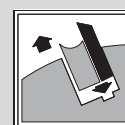
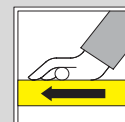
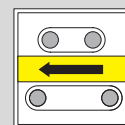
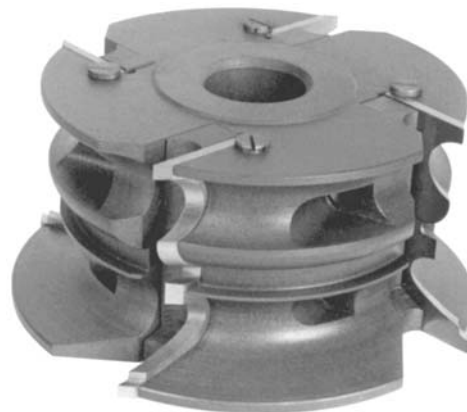
ФРЕЗА ДЛЯ ИЗГОТОВЛЕНИЯ ПОРУЧНЯ (2-Х ЭЛЕМЕНТНОГО)



СП-04

НАЗНАЧЕНИЕ: фреза для изготовления крышки и основания поручня из древесины мягких и твердых пород. Предназначена для работы на фрезерных станках с ручной и механической подачей заготовки, а также дает возможность работы по копиру с минимальным радиусом 85 мм.

КОМПЛЕКТАЦИЯ: фреза с механическим креплением режущих пластин P6M5.



обозначение	D, мм	d, мм	материал режущих пластин	Z	n, мин -1
СП - 02-1	160	32 (40)	P6M5	3	6000

