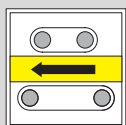




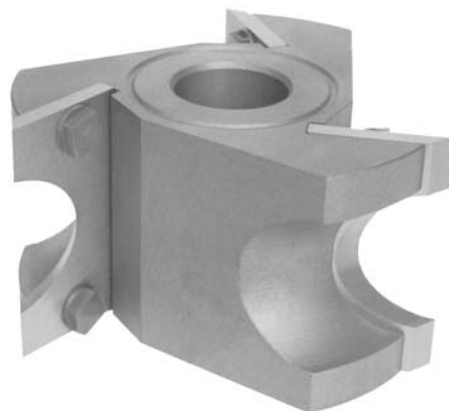
ФРЕЗА ДЛЯ ИЗГОТОВЛЕНИЯ ШТАПОВ



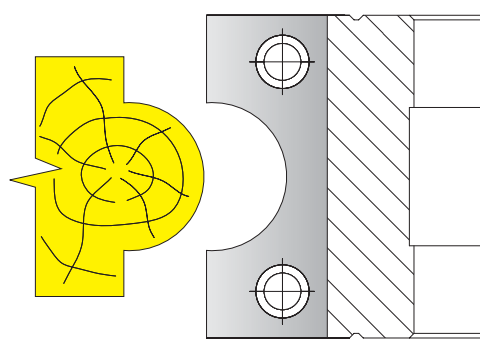
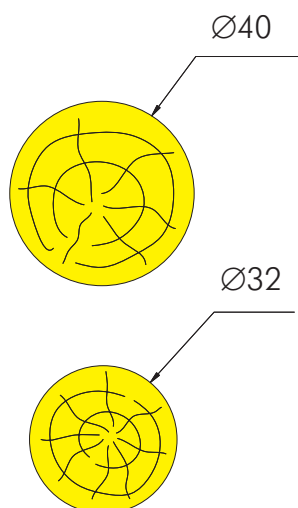
СП-01

НАЗНАЧЕНИЕ: фреза для изготовления штапов (R16, R20) из древесины мягких и твердых пород. Предназначена для работы на фрезерных станках с ручной и механической подачей заготовки.

КОМПЛЕКТАЦИЯ: фреза с механическим креплением режущих пластин.



обозначение	D, мм	d, мм	материал режущих пластин	Z	n, мин ⁻¹
СП - 01	130	32 (40)	X6ВФ (X12, ХВГ, 9ХС)	3	6000



КОМПЛЕКТ ФРЕЗ ДЛЯ ОБРАБОТКИ КРОМОК

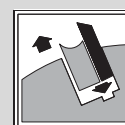
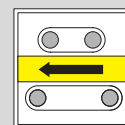


СП-02

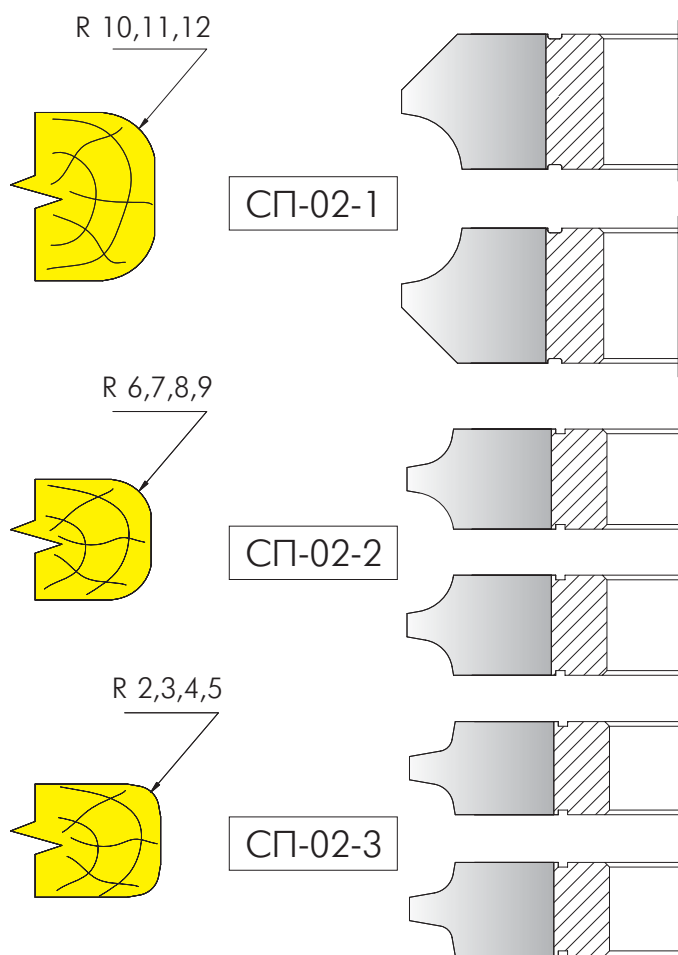
НАЗНАЧЕНИЕ: комплект фрез для обработки кромок дверного полотна и элементов мебели (R 2, 3, 4, 5 / 6, 7, 8, 9 / 10, 11, 12, 45°) из древесины мягких и твердых пород. Предназначен для работы на фрезерных станках с ручной и механической подачей заготовки.

КОМПЛЕКТАЦИЯ: три пары радиусных фрез с механическим креплением режущих пластин $\Gamma 015$.

Возможна продажа поэлементно

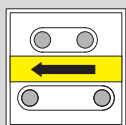


обозначение	D, мм	d, мм	материал режущих пластин	Z	n, мин ⁻¹
СП - 02-1	118	32 (40)	P6M5	3	6000
СП - 02-2	112	32 (40)	P6M5	3	6000
СП - 02-3	112	32 (40)	P6M5	3	6000





КОМПЛЕКТ ФРЕЗ ДЛЯ ОБРАБОТКИ ТОРЦОВ И КРОМОК



СП – 03

НАЗНАЧЕНИЕ: комплект фрез для обработки торцов и кромок дверного полотна и элементов мебели (R 2, 3, 4, 5, 6, 7, 8, 9, 10, 11, 12, 45°) из древесины мягких и твердых пород. Предназначен для работы на фрезерных станках с ручной и механической подачей заготовки.

КОМПЛЕКТАЦИЯ: комплект ножей, пара радиусных и одна торцевая фреза с механическим креплением режущих пластин Р6М5.



обозначение	D, мм	d, мм	материал режущих пластин	Z	n, мин -1
СП - 03	112	32 (40)	P6M5	2+2	6000

